

Formations

Pôle Radiologie

Une formation complète en sénologie conçue par une équipe d'experts du secteur qui vous permettra d'améliorer la prise en charge sur le plan technique et relationnel.

à destination des
manipulateurs et
des **étudiants en**
radiologie

Sénologie 1

Formation pratique en mammographie



ID formation **Modalité**

RAD_001

100% e-learning

Durée

9h

Description

Cette formation vise à développer votre autonomie et votre esprit critique en vous donnant toutes les clés de compréhension sur l'analyse du dossier, la réalisation des clichés, la gestion d'une lésion pathologique mais également la réalisation des contrôles qualités .

Améliorez votre prise en charge tant sur le plan technique, pour solutionner les difficultés du quotidien, mais aussi sur le plan relationnel grâce à des propositions d'idées qui améliorent l'expérience patient. Pour terminer, un volet sur les bases de la sénologie interventionnelle qui fait partie intégrante de notre activité de manipulateur en mammographie.

Objectifs

Connaître les indications de la mammographie et acquérir une méthodologie pour sa réalisation standard et s'adapter aux spécificités de la patiente.

Apprendre à réaliser les incidences complémentaires et connaître leurs utilités.

Développer un esprit critique en observant les clichés et les comptes rendus.

Développer un esprit d'analyse face à une image suspecte.

Acquérir des connaissances de base en psychologie pour améliorer l'expérience patient.

Connaître les différents contrôles-qualité à effectuer sur la chaîne de production de l'image et les spécificités de chacun

Savoir repérer les non-conformités du contrôle qualité et agir en conséquence

Connaître les différents examens de sénologie interventionnelle sous échographie

BONUS
"fiches pratiques"

Sénologie 2

Tout savoir sur la macrobiopsie et le repérage guidés par mammographie

ID formation **Modalité**

RAD_002

100% e-learning

Durée

3h

Description

Ce module de formation vous explique les particularités de la macrobiopsie et du repérage que vous utiliserez la tomosynthèse ou la stéréotaxie standard. Sont abordés l'approche verticale et les spécificités de l'approche horizontale et comment établir un choix entre ces deux possibilités. Améliorez votre expérience de terrain grâce à de nombreux schémas, photos et cas cliniques, astuces pratiques. Ils vous permettront de solutionner les problématiques que l'on rencontre fréquemment en sénologie interventionnelle.

Objectifs

Connaître le principe de fonctionnement du robot de biopsie

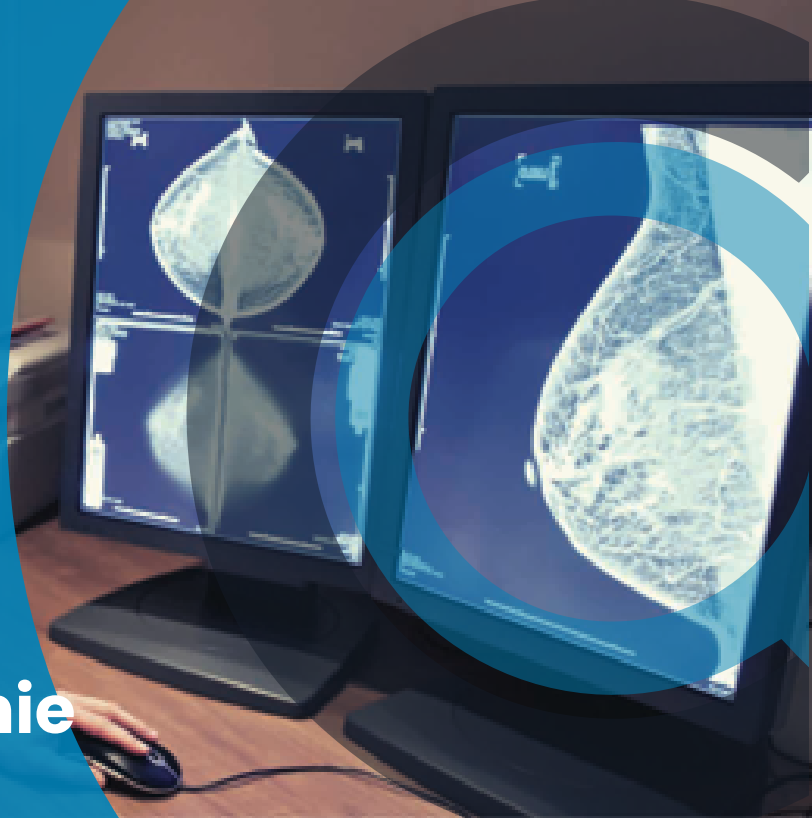
Acquérir une méthodologie de raisonnement devant une image à cibler

Apprendre à solutionner les cas particuliers et les incidents en cours de procédure pendant une macrobiopsie ou un repérage.



Sénologie 3

Debuter en angiomammographie



ID formation **Modalité**

RAD_003

100% e-learning

Durée

3h

Description

À travers ce module, améliorez vos connaissances pour la réalisation des angiommammographies. Vous découvrirez également plusieurs cas intéressants afin de vous illustrer l'intérêt de ce type d'imagerie. Enfin, puisque l'angiommammographie nécessite une injection, il est primordial de faire un volet sur la prise en charge des réactions d'hypersensibilités immédiates aux produits de contraste. Les différents types de réactions vous seront présentées puis comment les gérer.

Objectifs

Connaître les indications de l'angiommammographie

Acquérir une méthodologie pour la réalisation d'une angiommammographie

Connaître les spécificités de cet examen.

Comprendre la technologie utilisée pour réaliser une angiommammographie.

Partager des cas d'angiommammographie et les analyser ensemble

Apprendre à reconnaître une réaction d'hypersensibilité immédiate (HSI) aux produits de contraste

Connaître les spécificités des réactions allergiques et non allergiques

Savoir réagir face à une HSI



**Scannez ici et
découvrez un
cas clinique
interactif !**

Sénologie 4

La radiothérapie du sein



ID formation Modalité

RAD_004

100% e-learning

Durée

7h

Description

Cette formation a pour objectif de vous faire découvrir l'ensemble des étapes de prise en charge d'un patient en radiothérapie dans le cadre du cancer du sein. Pour cela il faudra suivre le dossier du patient de la réunion de concertation pluridisciplinaire à la consultation de fin de traitement de radiothérapie en passant par les étapes techniques telles que la dosimétrie, le contournage, la réalisation d'une séance de traitement...

Les soins de support (hypnose, photobiomodulation...) seront abordés pour permettre une prise en charge globale et optimale du patient.

Objectifs

Approfondir ses connaissances sur le cancer du sein.

Découvrir chaque étape du parcours du patient avant, pendant et après son traitement de radiothérapie.

Explorer les sujets autour de la radiothérapie du sein.



Nous sommes une équipe de manipulateurs et de radiologues spécialisés en imagerie du sein et nous avons rassemblé ici tout le savoir nécessaire pour vous permettre de bien débiter en mammographie et d'acquérir des solides connaissances en sénologie

CORENTIN NEGRELLO
Manipulateur en radiologie et formateur



Avec Quiz Coach, des formations dédiées aux professionnels de santé !

Organisme de formation certifié Qualiopi, Quiz Coach, apporte aux professionnels de santé des cours en présentiel et en e-learning de qualité qui s'adaptent à leur emploi du temps et à leurs contraintes.

Dispensant des formations différentes conçues par des professionnels de santé pour une meilleure prise en charge des patients, nous vous proposons une approche pratique et proche du terrain.



RÉPUBLIQUE FRANÇAISE

La certification qualité a été délivrée au titre des catégories d'actions suivantes :

Action de formation

DÉLIVRÉE PAR



ICPF
CERTIFICATION
QUALITÉ



Accréditation
N° 5-0616
Portée disponible
sur www.cofrac.fr

Quiz Coach

Déclaration d'activité **11941006494**

SIRET **82792341800012**